

Neatform

Neatform mdf flessibile



Il vantaggio di Neatform:

-risparmia tempo e garantisce la qualità del prodotto

Dopo aver apprezzato lo spessore uniforme e la superficie liscia e compatta di Neatform MDF flessibile, non vorrai più lavorare esclusivamente con il multistrato flessibile.

Abbiamo creato questo foglio informativo per aiutarti ad utilizzare Neatform MDF Flessibile. Contiene i seguenti elementi:

- Introduzione a Neatform
- Le specifiche tecniche del prodotto
- Le domande più frequenti che ci vengono rivolte
- Fabbricazione
 - Tecniche
 - Metodi
 - Suggerimenti

Il tuo distributore è:

Domande frequenti:

D: Perché si risparmia con Neatform?

R: Perché grazie allo spessore costante e l'uniformità di Neatform si risparmia in tempo di fabbricazione.

D: Qual'è il raggio minimo di curvatura?

R: Normalmente 150mm, ma Neatform è molto flessibile, e con un po' d'attenzione si possono creare delle curve ancora più strette. Sugeriamo di leggere il capitolo sulle "proprietà di curvatura", e di provare sempre con un piccolo campione prima di iniziare il progetto finale.

D: Ma non "fa le righe" sulla superficie esterna quando si curva?

R: No! Neatform è prodotto con macchine precise a partire da MDF di altissima qualità. Provalo e vedrai la differenza. Si può arrivare tranquillamente ad un raggio di curvatura di 150mm e mantenere una superficie perfetta. Per curve più strette bisogna maneggiarlo con più attenzione.

D: Quali sono i vantaggi rispetto al multistrato flessibile?

R: "La qualità della superficie, la precisione delle dimensioni, la facilità di finitura, l'assenza di odore e la regolarità del suo comportamento quando si curva." Per maggiori informazioni vai sul sito: www.neatform.com/plywood

D: Neatform offre delle nuove possibilità per i designers?

R: Sì - le nuove tecniche di fabbricazione permettono di soddisfare le esigenze dei designers.

D: Posso fare una curva che mantiene la sua forma?

R: Sì - questa è una caratteristica principale di Neatform. Per maggiori informazioni vedi le tecniche proposte qui accanto.

D: È facile lavorare con Neatform?

R: Sì - fissa un pannello di Neatform ad una struttura già esistente, incolla due pannelli per creare una curva rigida, o utilizza un pannello con un altro materiale come il multistrato flessibile. Vedi le tecniche di fabbricazione qui accanto per più informazioni.

D: Si può laminare o impiallacciare Neatform?

R: Sì - Neatform può essere ricoperto prima o dopo essere stato curvato. Neat Concepts produce inoltre una gamma di Neatform già impiallacciato. Chiedi al tuo distributore.

D: Lavorare con Neatform richiede delle attrezzature speciali?

R: No - le presse costose non sono necessarie. Sono sufficienti dei semplici attrezzi di carpenteria.

D: Ma posso usare delle presse a vuoto?

R: Sì - Se ne hai una sarà molto adatta per lavorare con Neatform.

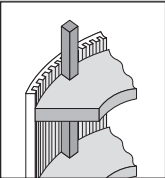
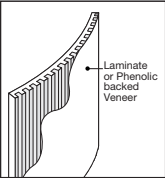
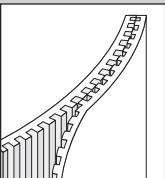
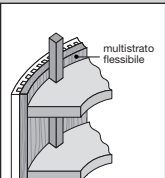
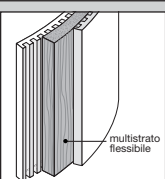
D: Si può verniciare Neatform?

R: Sì - La superficie MDF liscia e compatta di Neatform è ideale da verniciare.

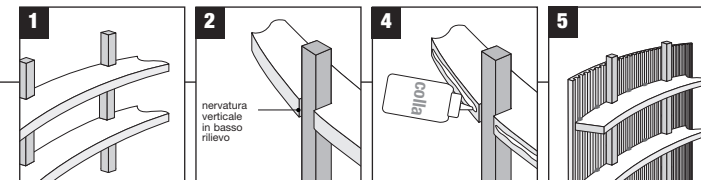
D: Si può combinare Neatform con degli altri materiali?

R: Sì - Neatform può essere utilizzato in combinazione con altri materiali, per esempio multistrato, lamine e impiallacciatura.

Tecniche di fabbricazione:

<p>1. Monostrato</p> <p><i>a. Con sotto-struttura</i></p>		
<p>Descrizione:</p> <p>Uno strato di Neatform fissato ad una struttura rigida.</p>		<p>Commento:</p> <p>Dove il peso è importante, usa uno strato di Neatform per ricoprire colonne, pareti, stands per fiere, soffitti e sets per il teatro o il cinema. In più, Neatform è eccellente per fare le forme per oggetti in vetro-resina (es. barche ecc.).</p>
<p>Vantaggi:</p> <ul style="list-style-type: none"> • Velocità di costruzione e finitura • Peso leggero • Spessore secondo le esigenze (usando Neatform 6mm o 9mm) 		
<p><i>b. In combinazione con altri materiali</i></p>		
<p>Descrizione:</p> <p>Uno strato unico di Neatform abbinato ad uno strato di lamine o impiallacciatura rivestita di fenolo può creare delle forme curve autoportanti.</p>		<p>Commento:</p> <p>Questo metodo non richiede nessuna struttura rigida come base, e quindi crea delle strutture rigide e leggere con alto impatto visivo. Applicazioni possibili: pareti leggere, stands, sets ecc.</p>
<p>Vantaggi:</p> <ul style="list-style-type: none"> • Forme autoportanti • Peso leggero • Superficie sfruttabile dai due lati • Usare Neatform 6mm o 9mm 		
<p>2. Sistema a doppio strato</p>		
<p>Descrizione:</p> <p>Due fogli di Neatform incollati per creare delle forme rigide ed autoportanti.</p>		<p>Commento:</p> <p>Se lavori abitualmente con multistrato flessibile, prova Neatform a doppio strato per ottenere il design voluto, risparmiando tempo e fatica.</p> <p>Applicazioni: banchi di reception, stands, colonne, pareti, sets per il teatro ecc.</p>
<p>Vantaggi:</p> <ul style="list-style-type: none"> • Peso medio • Strutture autoportanti • Superficie perfetta sui due lati 		
<p>3. Neatform con multistrato flessibile</p> <p><i>a. Per rifinire</i></p>		
<p>Descrizione:</p> <p>Uno strato di Neatform può essere utilizzato per rifinire una superficie di multistrato flessibile già fissata ad una struttura.</p>		<p>Commento:</p> <p>Usare dove hai bisogno di una superficie superiore a quello del multistrato.</p>
<p>Vantaggi:</p> <ul style="list-style-type: none"> • Si eliminano così i problemi associati alla finitura ed all'estetica del multistrato • Fabbricazione veloce • Superficie perfetta di Neatform • Il multistrato accetta bene viti, cardini ed altri sistemi di fissaggio 		
<p><i>b. "il tramezzino"</i></p>		
<p>Descrizione:</p> <p>Due strati di Neatform con uno strato di multistrato flessibile in mezzo per creare forme autoportanti.</p>		<p>Commento:</p> <p>Applicazioni strutturali come porte, mobili, pareti ecc. Il multistrato crea un "cuore" che accetta bene viti ed altre fissazioni.</p>
<p>Vantaggi:</p> <ul style="list-style-type: none"> • Forte e pesante • Prende bene diversi sistemi di fissaggio 		

Metodi di fabbricazione



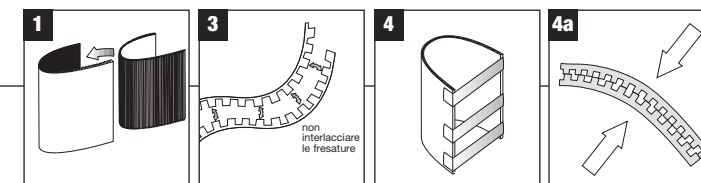
Monostrato Con sotto-struttura

1. Costruire una struttura con nervature sufficienti per dare appoggio ad uno strato di Neatform. Per esempio nervature curve saranno poste a circa 35-40 cm di distanza l'una dall'altra.
2. Le nervature dritte devono essere poste come illustrato nella figura 2, per non interferire con il Neatform.
3. Tagliare il Neatform alla forma approssimativa, ed appoggiarlo sulla struttura per assicurare che prenda bene la forma.
4. Applicare una quantità generosa di colla sulle due superfici, e mettere il Neatform nella sua posizione finale.
5. Fissare con un adesivo caldo, se si ha l'accesso da dietro, (vedi figura 5), o con graffette (vedi "consigli per la fabbricazione").
6. Tagliare alla forma finale e finire come desiderato.

In combinazione con altri materiali

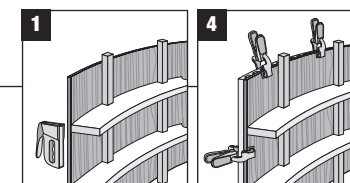
1. Piegare un pannello di Neatform e l'altro materiale alla curva approssimativa desiderata e tagliarli.
2. Appoggiare i due fogli in orizzontale (il Neatform con le fessature in evidenza), ed applicare della colla PVA su entrambe le superfici. Una spazzola a rullo è ideale per questo scopo. N.B. Adesivi a contatto non sono adatti a questa tecnica.
3. Mettere i due materiali insieme e piegare alla forma desiderata.
4. Mentre la colla è ancora umida, fissare utilizzando dei morsetti. N.B. Leggere con attenzione le indicazioni d'uso della colla.
5. Ritirati i morsetti, Neatform e l'altro materiale manterranno la forma data, e l'insieme sarà pronto per la finitura.

Doppio strato – per creare forme curve autoportanti.



1. Piegare due fogli di Neatform alla curva approssimativa desiderata e tagliare.
2. Appoggiare i due fogli in orizzontale (con le fessature in evidenza), ed applicare della colla PVA o colla bianca per legno su entrambe le superfici. Una spazzola a rullo è ideale per questo scopo. N.B. Adesivi a contatto non sono adatti a questa tecnica.
3. Mettere i due materiali insieme e piegare alla forma desiderata. N.B. non è necessario interlacciare le fessature.
4. Mentre la colla è ancora umida, fissare utilizzando morsetti. N.B. Leggere con attenzione le indicazioni d'uso della colla.
5. Ritirati i morsetti, la struttura di Neatform manterrà la sua forma e sarà pronta per la finitura.

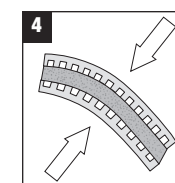
Neatform con multistrato flessibile a. Per rifinire



1. Costruire una struttura d'appoggio e coprire con multistrato flessibile utilizzando le tecniche convenzionali.
2. Tagliare il Neatform più o meno alla dimensione desiderata ed appoggiarlo sul multistrato per confermare l'idoneità.
3. Applicare la colla sulle due superfici da incollare, e mettere il Neatform in posizione.
4. Fissare in posizione con dei morsetti. In alternativa, si può aggraffare il Neatform in posizione mentre la colla si secca. Per più informazioni su come aggraffare il Neatform, vedi i consigli di fabbricazione.
5. Tagliare alla forma finale e finire come desiderato.

b. "il tramezzino"

1. Piegare due strati di Neatform ed uno di multistrato alla forma desiderata, e tagliarli approssimativamente alla dimensione desiderata.
2. Applicare una quantità generosa di colla alle superfici di contatto dei tre strati. Un rullo è adatto a questo scopo.
3. Mettere i tre strati insieme con il multistrato in mezzo (vedi il disegno qui accanto) e piegare alla curva desiderata.
4. Mentre la colla è ancora umida, fissare con dei morsetti e lasciare asciugare.
5. Ritirati i morsetti, la struttura di Neatform manterrà la sua forma, e sarà pronta per la finitura.



Introduzione a Neatform MDF Flessibile

Il Prodotto

Neatform è un pannello flessibile di alta qualità. Si tratta di un pannello di MDF lavorato, consigliato da architetti e designers ed utilizzato da falegnami che richiedono superfici curvate di altissima qualità.

Neatform ha una superficie liscia, che lo rende ideale per essere verniciato, impiallacciato o laminato. Questo, in combinazione con le qualità eccellenti del MDF a partire dal quale è prodotto, lo rende il materiale di preferenza per diverse applicazioni tra cui colonne, rivestimenti per negozi, pareti, soffitti, stands per fiere e mobili commerciali.

Neatform può essere fissato direttamente su una struttura di base o utilizzato per migliorare la superficie di un'altro materiale (per esempio il multistrato flessibile). In alternativa, incollando due fogli di Neatform uno contro l'altro si possono creare strutture rigide ed autonome, permettendo un'enorme flessibilità di design.

Per strutture leggere, usare Neatform da solo. Quando la resistenza fisica è molto importante, o si deve avvitare o usare altri tipi di fissaggio, abbinarlo con multi-strato flessibile.

Consigli di fabbricazione

Adesivi

Per la maggiore parte si consiglia una colla PVA. Questo in particolar modo per le tecniche di "combinazione", "doppio strato" e "tramezzino" dove non si deve utilizzare un cemento a contatto perchè essendo flessibile non mantiene la curva per molto tempo.

Le colle PVA o colle a contatto consigliate per l'utilizzo con MDF e gli altri materiali che saranno usati con Neatform sono adatte per le tecniche di "monostrato con sotto struttura" e "monostrato in combinazione con altri materiali". N.B. Come sempre, è consigliabile provare la colla su un campione prima di iniziare il lavoro principale.

Quando si utilizza un cemento a contatto, è consigliato mascherare delle strisce prima di applicare il cemento, poi togliere le maschere ed applicare della colla PVA sulle parti "pulite" dei due pannelli. Questo assicura il bloccaggio immediato grazie al cemento a contatto, e la resistenza nel tempo grazie alla rigidità della colla PVA.

In alternativa, delle colle strutturali a base di uretano possono aumentare la resistenza nelle zone critiche.

N.B. leggere le tecniche d'incollaggio consigliate nel capitolo "tecniche di fabbricazione".

Ricopertura

Neatform può essere ricoperto con lamine, melamine e impiallaccature o prima o dopo la curvatura. La decisione di ricoprire prima o dopo dipenderà soprattutto dal raggio di curvatura e dalla flessibilità del materiale usato.

Dove possibile, è consigliato d'incollare i materiali prima di curvarli. Questo permette l'utilizzo di un banco di lavoro orizzontale. Il fattore più importante da considerare è che il pannello composito con la colla umida assume la rigidità del materiale più rigido (tra lamine, melamina, impiallaccature e Neatform).

Finitura delle estremità dei pannello

In funzione dell'applicazione, le estremità esposte di Neatform possono essere rifinite con materiali di rifinitura come il legno, impiallacciatura, lamine o qualche altro materiale che è stato tagliato alla forma desiderata ed incollato con un adesivo idoneo. Le nervature esposte possono essere rifinite con uno stucco idoneo. Nel caso di dubbio, prova un piccolo campione prima di iniziare.

Aggraffatura

È consigliato usare graffette a forma di U, orientate a 90 gradi rispetto alla nervatura del Neatform. Abbassa la pressione dell'aggraffatrice per evitare di danneggiare il Neatform. La sola aggraffatura senza adesivo non è consigliata come fissaggio permanente.

Viti, cardini ed altri sistemi di fissaggio

Essendo fatto di MDF sottile, le capacità di Neatform di accettare viti e sistemi di fissaggio è limitata quando è utilizzato da solo. Unito invece con multistrato flessibile (vedi consigli di fabbricazione), il materiale composito assume i vantaggi dei due materiali: la robustezza del multistrato e le qualità estetiche del MDF.

Specifiche Tecniche

Caratteristiche del prodotto

Neatform Standard è disponibile in due dimensioni e due spessori (vedi tabella qui sotto). È inoltre disponibile con le fresature sulla dimensione più lunga ("a Taglio Lungo") o su quella più corta ("a Taglio Corto"). Questo assicura che ci sia sempre il pannello Neatform più adatto al lavoro che vuoi fare. Per completare la scelta, è anche disponibile una gamma di Neatform impiallacciato.

Proprietà fisiche

Le specifiche del MDF di cui è derivato il Neatform sono:

- Contenuto Acqua • 5-6%
- Densità: • 750 Kg/m³
- Tolleranza dello spessore • 2.5% (pari a +/- 0,15 mm per lo spessore 6mm)

Capacità di curvatura

Si può arrivare tranquillamente ad un raggio di curvatura di 150mm e mantenere una superficie perfetta. Per curve più strette bisogna maneggiarlo con più attenzione, evitando di forzare il materiale. Perché Neatform è fatto a base di materiali naturali, le proprietà fisiche possono variare leggermente con la temperatura e/o l'umidità ambientale, e tra una consegna e la successiva.

Costruire strutture più grandi utilizzando Neatform richiede ovviamente più attenzione, (e delle volte più persone ed attrezzature). Come sempre, è preferibile pianificare bene il lavoro prima di iniziare.

Dimensioni e pesi

Tipo / Dimensioni (mm)*	Spessore (mm)	Kg/ Pannello	Kg/m ²
Neatform Standard 3050 x 1220	6	13,3	3,56
1220 x 3050	6	13,3	3,56
2440 x 1220	6	10,6	3,56
1220 x 2440	6	10,6	3,56
3050 x 1220	9	19,0	5,11
1220 x 3050	9	19,0	5,11
2440 x 1220	9	15,2	5,11
1220 x 2440	9	15,2	5,11
Neatform Impiallacciato** 2420 x 1210	6	10,6	3,26
1210 x 2420	6	10,6	3,26

* la prima dimensione è la lunghezza delle fresature

** Neatform Impiallacciato è disponibile con le fresature lunghe o corte, ma la venatura dell'impiallacciatura è sempre lunga 2440mm. Per i tipi di impiallacciatura disponibili, contatta il tuo distributore.

Resistenza ad acqua ed incendi

Il MDF di cui è fatto Neatform non è ignifico, e Neatform non è consigliato per applicazioni in ambienti bagnati o con alto tasso di umidità.

Temperatura

Prima di iniziare un'applicazione, è consigliato acclimatizzare i materiali alla stessa temperatura (es. Neatform, colla e melamina/impiallacciatura ecc.)

Maneggiare Neatform

Per evitare di danneggiare il materiale, è consigliato maneggiare un foglio intero di Neatform in due persone.

Conservazione in magazzino

Neatform deve essere conservato in orizzontale, con le due superfici protette. Evitare il contatto con il pavimento.

Neatform, salute e sicurezza

Quando si taglia l'MDF, è necessario portare degli occhiali di sicurezza ed una maschera anti polvere. Si taglia sempre in un'ambiente ventilato, e le macchine elettriche devono avere sistemi d'aspirazione della polvere.



Neat Concepts Limited
F25, Hastingwood Trading Estate,
Harbet Road, London N18 3LP
Regno Unito

Telefono: 0044 20 8807 5805

Fax: 0044 20 8884 4963

Email: italia@neatconcepts.com (servizio in Italiano)

Web: www.neatconcepts.com